

# AYASOFYA

ENERJİ





## AFs 800W Prj.

### STANDART ÖZELLİKLER

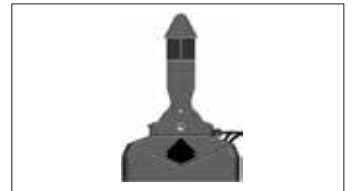
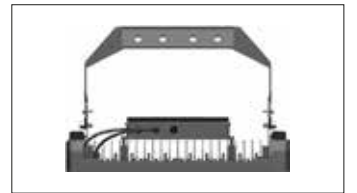
AFs serisi projektörler yeni jenerasyon LEDlere sahip olup, 160.000 Lm'e kadar ışık çıkışı sağlar. Stadyumlar, gökdelen cepheleri gibi birçok farklı projede uygulanabilir.

Pratik montaj laması yere veya duvara montaj kolaylığı sağlamaktadır. Gövde boyası oksitlenmeye karşı özel korumalıdır. Armatürler tuz testi ile oksitlenmeye karşı koruma tip testine tabi tutulmaktadır. Pasif soğutucu sistemine sahiptir.

### STANDARD FEATURES

AFs is a projector for outdoor lighting, specially designed to be equipped with a new generation of LED's up to 160.000 lm. This luminaire can be preferred in projects like stadiums, high rise building facade etc

Easy to install both on the pole , wall or ground via fixation arm. Practical solution for a more flexible response to the needs of light design. The body is protected by a special antioxidizing treatment for a higher resistance against aggressive agents. Salt spray test being applied to ensure stability of finishing. The heat generated by the light source is dissipated by means of a passive cooling system.



## TEKNİK ÖZELLİKLER (TECHNICAL SPECIFICATIONS)

|   |                               |
|---|-------------------------------|
| <b>Model Kod</b> (MODEL)                        | <b>AFs 800W Prj.</b>          |
| <b>LED ve Modül Sayısı</b> (LED module Qty)     | 216 LED - 2 Module            |
| <b>Toplam Sarfiyat</b> (Total Power)            | 800 Watt                      |
| <b>LED Markası</b> (LED Brand)                  | Cree                          |
| <b>Sürücü Markası</b> (Driver - Power Supply)   | Philips, Osram, Moso          |
| <b>Giriş Gerilimi/Frekans</b> (AC Input Values) | AC90V ~ AC265V                |
| <b>Güç Faktörü</b> (Power Factor)               | ≥ 0,95                        |
| <b>Surge Protector</b> (Parafudr)               | 10 Kv (Opsiyonel)             |
| <b>Işık Akısı</b> (Efficiency LED)              | ~175 Lm/Watt                  |
| <b>Toplam Işık Akısı</b> (Total Flux/Lm)        | 123.500 Lm( ± %7)             |
| <b>Isı Değeri</b> (JT)                          | <70°C                         |
| <b>Lens</b> (Optic)                             | 15°, 36°, 55°, 75°, 100°, Asm |
| <b>Lens Materyal</b> (Optic Material)           | Reflector                     |
| <b>Renk Sıcaklığı</b> (Color Temperature)       | 3000K, 4000K, 5000K, 6500K    |
| <b>Renksel Geri Verim</b> (Color Rendering)     | Ra >85                        |
| <b>Çalışma Sıcaklığı</b> (Work Environment)     | -40°C - +60°C, %10 ~ %90RH    |
| <b>LED Modül Ömrü</b> (LED Life Span)           | >80.000 Hours                 |
| <b>Materyal</b> (Material)                      | Aluminum Injection Body       |
| <b>Kontrol Sistemi</b> (Opsiyonel)              | Dali // 1-10V // ZigBee       |
| <b>Koruma Sınıfı</b> (IP Protection)            | IP66                          |
| <b>Darbe Dayanımı</b> (IK Impact)               | IK8                           |
| <b>Garanti Süresi</b> (Warranty Period)         | 5 Years                       |

## ÜRÜN ÖZELLİKLERİ (PRODUCT FEATURES)



### Aluminium Body

- ↳ Akıllı soğutma tasarımı.  
Clever thermal desing.

### LED

- ↳ 2700K, 3000K, 3500K, 4000K, 5000K ve 6000K renk sıcaklıklarına sahip, yüksek verimli power LED.  
LED color temperatures are optionally 2700K, 3000K, 3500K, 4000K, 5000K and 6500K.

### IP 66 Driver

- ↳ Düşük ve yüksek Ta değerlerinde çalışabilen LED trafosu. On/off, 1-10V, DALI ve ZegBee seçenekleri.  
DALI and 1-10V dimming options available

### Adjuster Arm

- ↳ Hedef alana ışığı yönlendirebilmek için tasarlanmış, kolay açı ayarlamayı sağlayan yardımcı kollar.  
Installation with bracket on floor walls and ceiling surface

### Aiming Lock

- ↳ 120dg hareket edebilir mekanik kilitleme sistemine sahip montaj kolu.  
120dg adjustable mounnting arm with mechanical lock system

### Reflector

- ↳ Dar, orta, geniş, çok geniş ve asimetrik ışık dağılımlarına sahip yüksek verimli reflectör optik.  
High efficient reflector optic with spot, medium, wide, wide flood and asymmetric distributon.

### TEMEL KONTROL PAKETİ

İhtiyaç duyulduğunda kurulmuş olan kontrol kabini kullanılarak aydınlatma noktasının kontrolü sağlanır, ayarlamalar kolaylıkla yapılabilir. Tüm bunların yanı sıra güçlü enerji tasarrufu sağlar. Talep üzerine ışık ayarı da önceden programlanarak yapılabilir.

EŞLEŞME

EĞİTİM

BAKIM

AÇMA /  
KAPAMA

### BASIC CONTROL PACKAGE

Using a locally installed control cabinet, this switching and dimming package enables control of a group of lighting points. when needed. The solutions offers good energy saving while till providing all of the required lighting on demand. Light setting can also be preprogrammed.

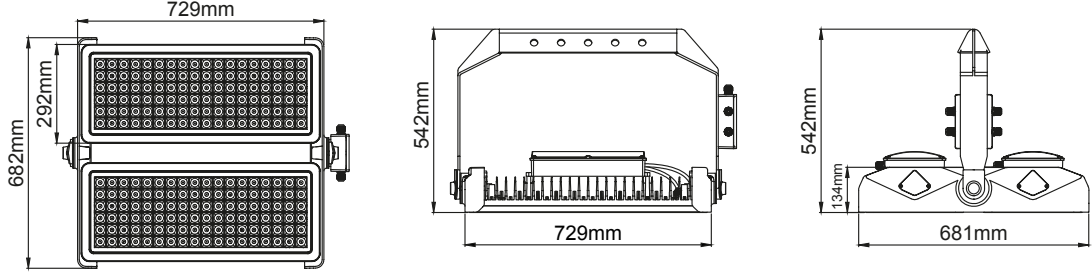
MATCH

TRAINING

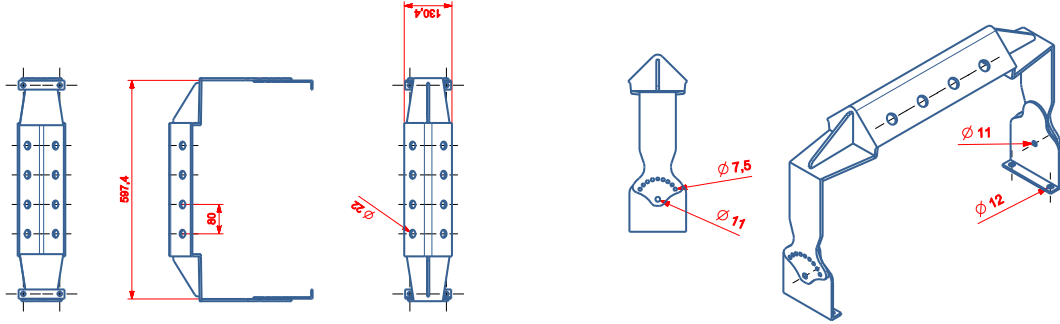
CLEANING

ON/OFF

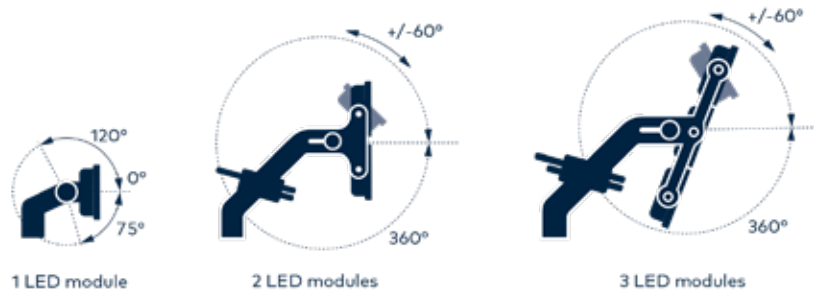
## ÖLÇÜLER (DIMENSİOS)



## AYAK ÖLÇÜLERİ (COUNTERFORT DIMENSİOS)

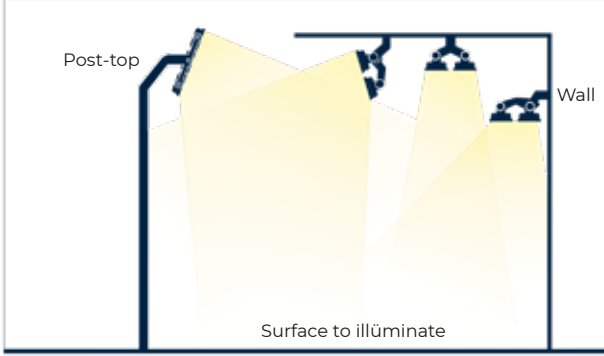


## AÇI SEÇENEKLERİ (ROTATION OPTIONS)

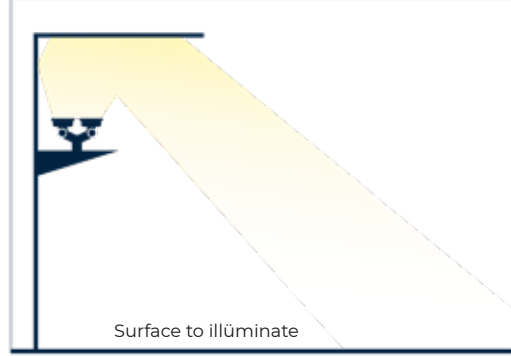


## MONTAJ SEÇENEKLERİ (MOUNTING OPTIONS)

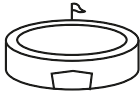
Direct Lighting



Indirect Lighting

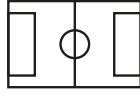


## KULLANIM ALANLARI (AREAS OF USAGE)



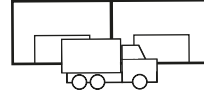
Stadyum, arena  
gibi spor sahaları

Stadium and arenas



Çok amaçlı  
spor sahaları

Recreational sports



Geniş alanları  
aydınlatma

Outdoor



Faliyete uygun  
ayarlanabilirlik

Multi-sports halls